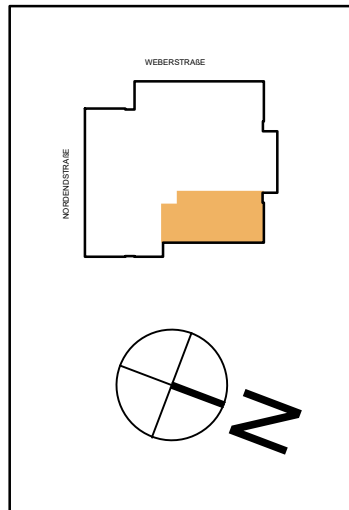
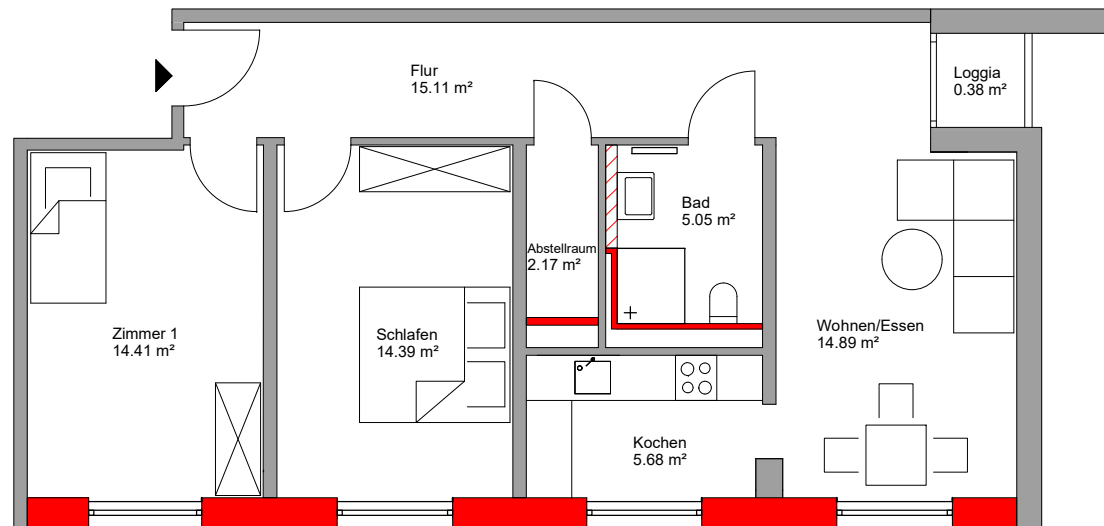


2. Förderweg

3 Zimmer-Wohnung | 9.OG | W 9.5 - R



- In die rot markierten Wände darf nicht gebohrt werden
- In die rot markierten Vorwandinstallationen darf nicht gebohrt werden

W 9.5 - R	
Nordendstraße 50, Frankfurt	
RAUMNAME	WOHNFLÄCHE
Flur	15,11 m ²
Schlafen	14,39 m ²
Zimmer 1	14,41 m ²
Wohnen/Essen	14,89 m ²
Kochen	5,68 m ²
Bad	5,05 m ²
Abstellraum	2,17 m ²
Loggia (25% von 1,48m ²)	0,38 m ²
SUMME	72,08 m²