

4-Zimmer Wohnung  
FP\_SMW 4 Pers.

Wohnen/ Essen:	17,8m <sup>2</sup>
Küche:	5,8m <sup>2</sup>
Schlafen:	15,1m <sup>2</sup>
Kind 1:	11,3m <sup>2</sup>
Kind 2:	12,4m <sup>2</sup>
Bad:	4,7m <sup>2</sup>
WC	2,5m <sup>2</sup>
Abstellraum:	2,8m <sup>2</sup>
Flur:	9,5m <sup>2</sup>
Terrasse 25%:	2,1m <sup>2</sup>
<b>Summe</b>	<b>84,0m<sup>2</sup></b>

Maßstab: 1:100



**ABG FRANKFURT HOLDING**

Service - Center Nord  
In der Römerstadt 131  
60439 Frankfurt am Main  
www.abg-fh.de

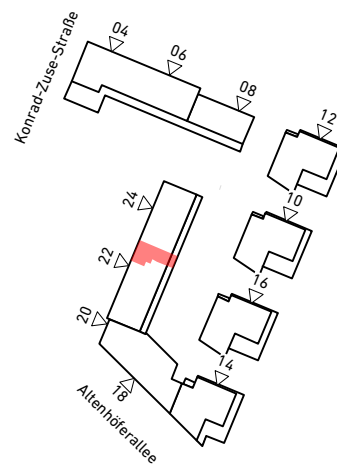
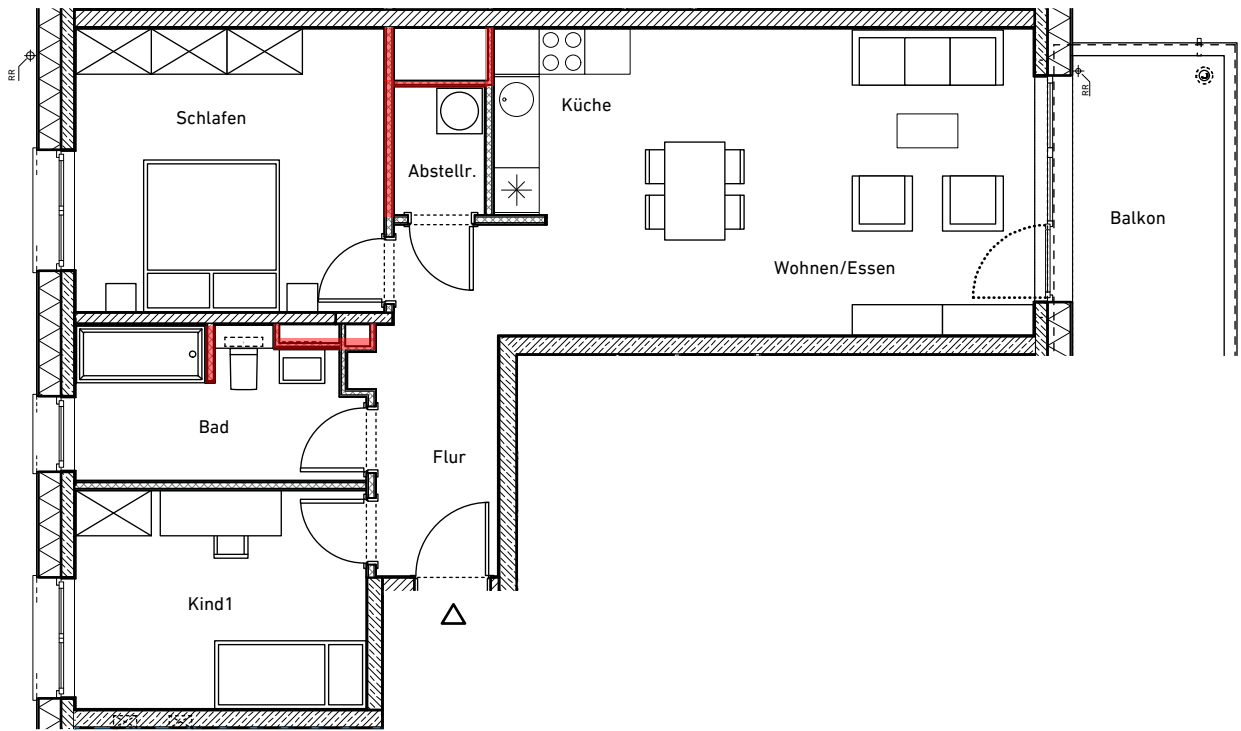


**Hinweis:**

Die im Plan eingezeichneten Möbel stellen nur ein Einrichtungsbeispiel dar und sind nicht Leistung der ABG FRANKFURT HOLDING. Die Quadratmeterangaben sind ca. Angaben. Berechnung gem. Wohnflächenverordnung.

Bereiche in die nicht gebohrt werden darf:

1. Boden
2. Sockelbereich bis 45cm
3. Decken
4. Vorwandinstallationswände
5. rot markierte Bereiche raumhoch ■



3-Zimmer Wohnung  
FP\_FSMW 3 Pers.

Wohnen/ Essen:	23,0m <sup>2</sup>
Küche:	4,8m <sup>2</sup>
Schlafen:	15,3m <sup>2</sup>
Kind 1:	11,1m <sup>2</sup>
Bad:	7,2m <sup>2</sup>
Abstellraum:	2,1m <sup>2</sup>
Flur:	8,3m <sup>2</sup>
Balkon 25%:	2,1m <sup>2</sup>
<b>Summe</b>	<b>73,9m<sup>2</sup></b>

Maßstab: 1:100



**ABG FRANKFURT HOLDING**

Service - Center Nord  
In der Römerstadt 131  
60439 Frankfurt am Main  
www.abg-fh.de

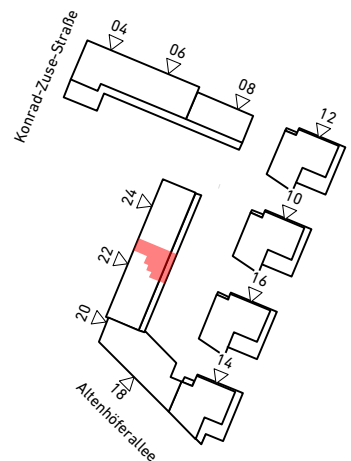
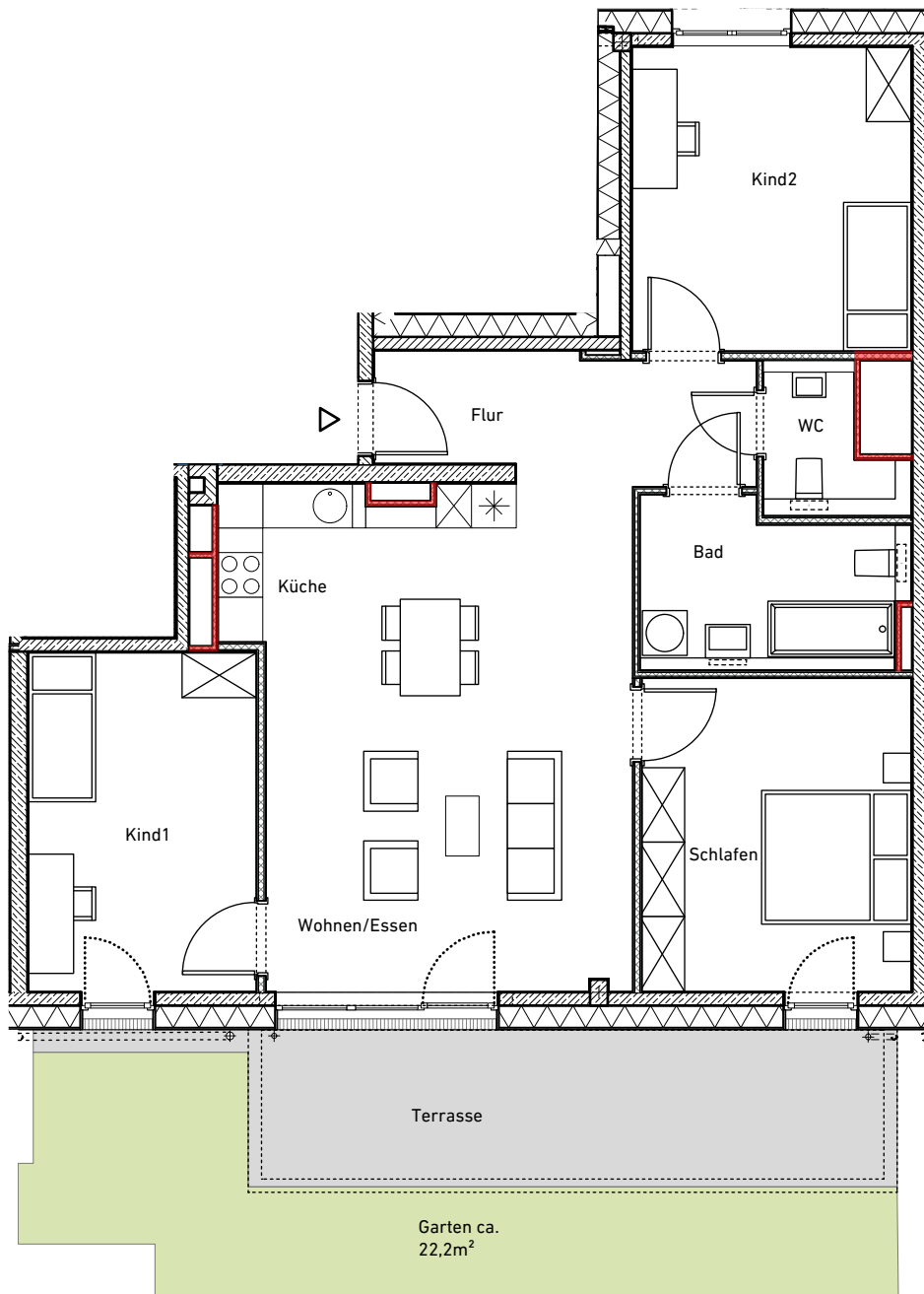


**Hinweis:**

Die im Plan eingezeichneten Möbel stellen nur ein Einrichtungsbeispiel dar und sind nicht Leistung der ABG FRANKFURT HOLDING. Die Quadratmeterangaben sind ca. Angaben. Berechnung gem. Wohnflächenverordnung.

Bereiche in die nicht gebohrt werden darf:

1. Boden
2. Sockelbereich bis 45cm
3. Decken
4. Vorwandinstallationswände
5. rot markierte Bereiche raumhoch ■



4-Zimmer Wohnung  
FP\_FSMW 4 Pers.

Wohnen/ Essen:	28,0m <sup>2</sup>
Küche:	6,6m <sup>2</sup>
Schlafen:	15,2m <sup>2</sup>
Kind 1:	13,9m <sup>2</sup>
Kind 2:	15,3m <sup>2</sup>
Bad:	7,4m <sup>2</sup>
WC:	3,1m <sup>2</sup>
Flur:	8,4m <sup>2</sup>
Terrasse 25%:	4,5m <sup>2</sup>
<b>Summe</b>	<b>102,4m<sup>2</sup></b>

Maßstab: 1:100



**ABG FRANKFURT HOLDING**

Service - Center Nord  
In der Römerstadt 131  
60439 Frankfurt am Main  
www.abg-fh.de

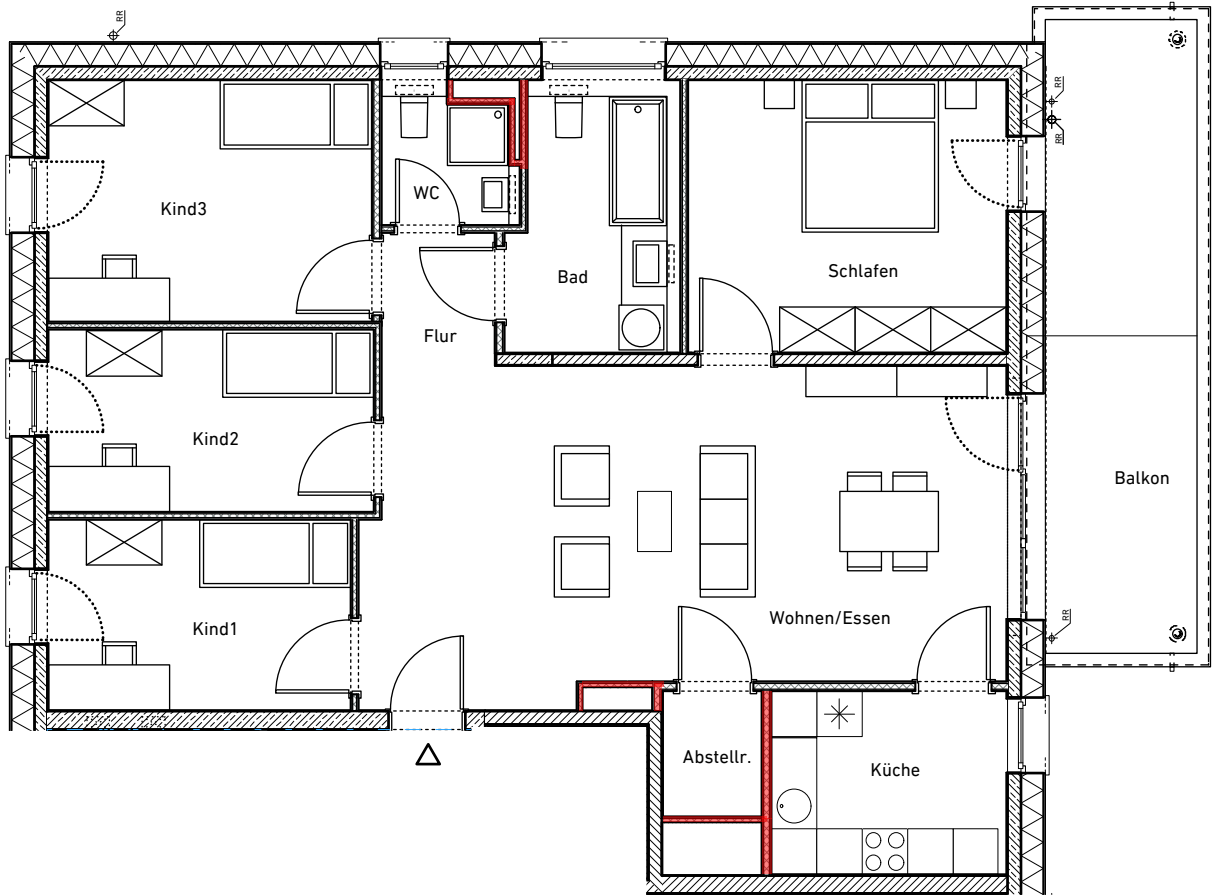


**Hinweis:**

Die im Plan eingezeichneten Möbel stellen nur ein Einrichtungsbeispiel dar und sind nicht Leistung der ABG FRANKFURT HOLDING. Die Quadratmeterangaben sind ca. Angaben. Berechnung gem. Wohnflächenverordnung.

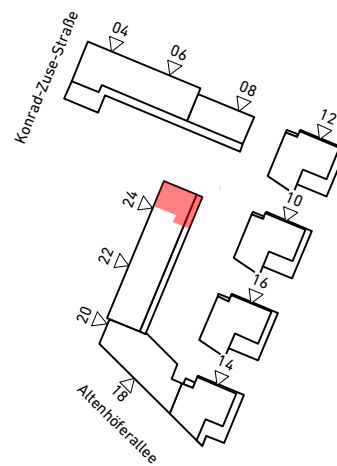
Bereiche in die nicht gebohrt werden darf:

1. Boden
2. Sockelbereich bis 45cm
3. Decken
4. Vorwandinstallationswände
5. rot markierte Bereiche raumhoch ■



5-Zimmer Wohnung  
FP\_FSMW 5 Pers.

Wohnen/ Essen:	28,7m <sup>2</sup>
Küche:	7,5m <sup>2</sup>
Schlafen:	15,2m <sup>2</sup>
Kind 1:	10,1m <sup>2</sup>
Kind 2:	10,4m <sup>2</sup>
Kind 3:	13,6m <sup>2</sup>
Bad:	7,7m <sup>2</sup>
WC	3,1m <sup>2</sup>
Abstellraum:	2,2m <sup>2</sup>
Flur:	10,2m <sup>2</sup>
Balkon 25%:	4,2m <sup>2</sup>
<b>Summe</b>	<b>112,9m<sup>2</sup></b>



Maßstab: 1:100



**ABG FRANKFURT HOLDING**

Service - Center Nord  
In der Römerstadt 131  
60439 Frankfurt am Main  
www.abg-fh.de

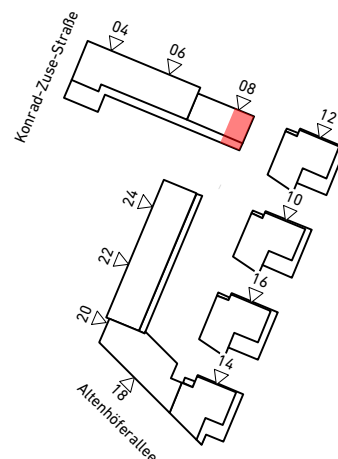
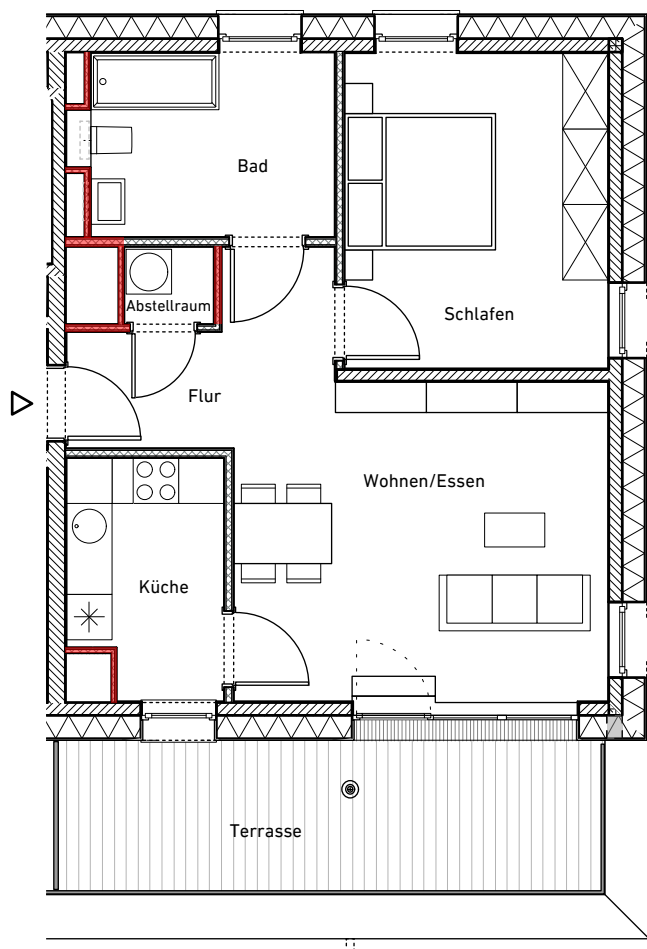


**Hinweis:**

Die im Plan eingezeichneten Möbel stellen nur ein Einrichtungsbeispiel dar und sind nicht Leistung der ABG FRANKFURT HOLDING. Die Quadratmeterangaben sind ca. Angaben. Berechnung gem. Wohnflächenverordnung.

Bereiche in die nicht gebohrt werden darf:

1. Boden
2. Sockelbereich bis 45cm
3. Decken
4. Vorwandinstallationswände
5. rot markierte Bereiche raumhoch ■



2-Zimmer Wohnung  
FP\_FSMW 2Pers.

Wohnen/ Essen:	24,0m <sup>2</sup>
Schlafen:	14,6m <sup>2</sup>
Küche:	6,2m <sup>2</sup>
Bad:	8,1m <sup>2</sup>
Abstellraum:	1,2m <sup>2</sup>
Flur:	3,0m <sup>2</sup>
<u>Dachterrasse 25%:</u>	<u>3,9m<sup>2</sup></u>
<b>Summe</b>	<b>61,0m<sup>2</sup></b>

Maßstab: 1:100



**ABG FRANKFURT HOLDING**

Service - Center Nord  
In der Römerstadt 131  
60439 Frankfurt am Main  
www.abg-fh.de



**Hinweis:**

Die im Plan eingezeichneten Möbel stellen nur ein Einrichtungsbeispiel dar und sind nicht Leistung der ABG FRANKFURT HOLDING. Die Quadratmeterangaben sind ca. Angaben. Berechnung gem. Wohnflächenverordnung.

Bereiche in die nicht gebohrt werden darf:

1. Boden
2. Sockelbereich bis 45cm
3. Decken
4. Vorwandinstallationswände
5. rot markierte Bereiche raumhoch ■