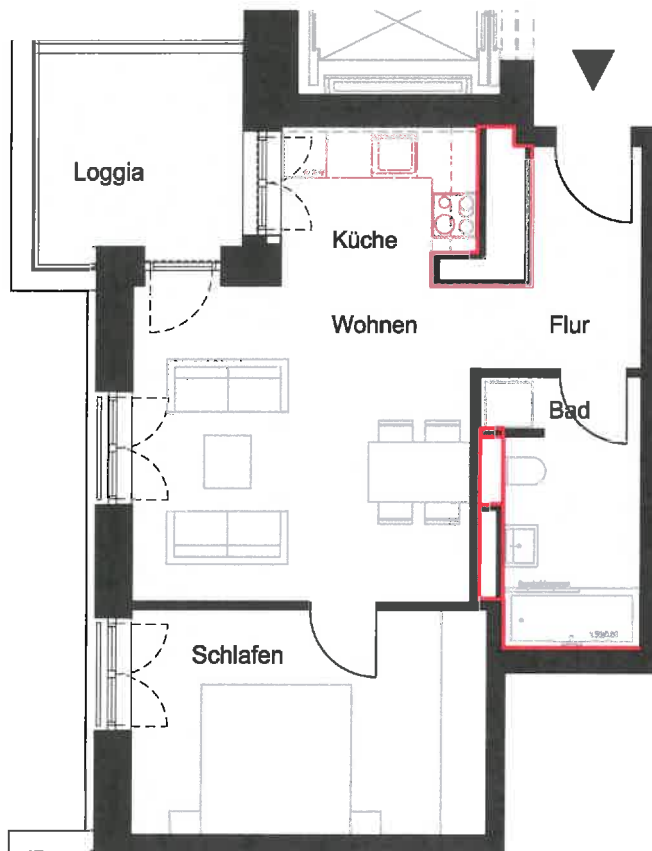


Wohnungsnummer: H6_3_4
 3. Obergeschoss
 Treppenhaus 6

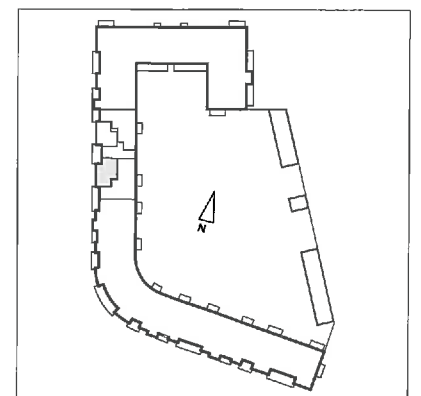
| | | |
|--|--------------|----------------------|
| Wohnen / Küche | 23,94 | m ² |
| Flur | 5,08 | m ² |
| Schlafen | 14,02 | m ² |
| Bad | 6,86 | m ² |
| Loggia-Balkon 50% (7,22 m ²) | 3,61 | m ² |
| Summe | 53,51 | m² |



In die rot markierten Wände und Vorwände darf nicht gebohrt werden.

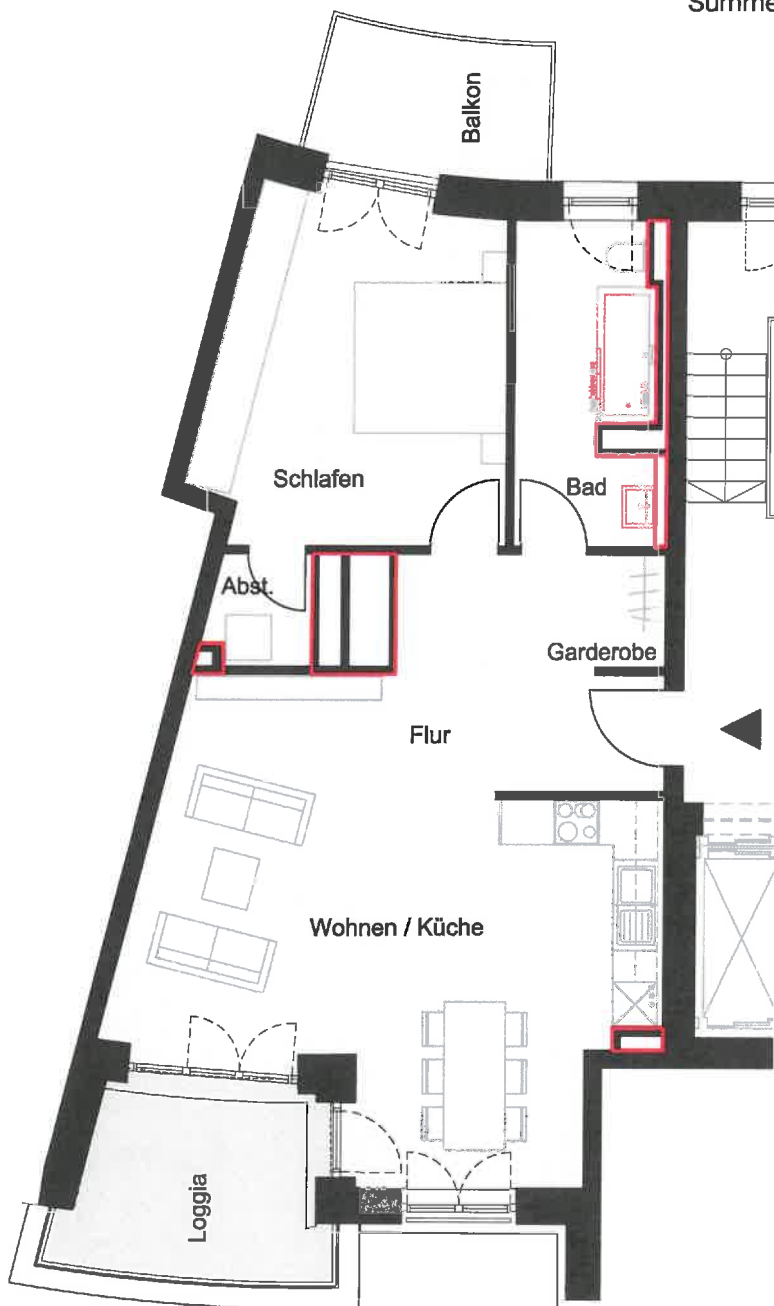


Die Quadratmeterangaben sind ca. Angaben.
 Kellerabstellraum und Fahrradabstellraum im Haus.
 Hofseitig kommt eine vorgestellte Balkonkonstruktion zur Ausführung.
 Die im Plan eingezeichneten Möbel stellen nur ein Einrichtungsbeispiel dar und sind nicht Leistung der ABG FRANKFURT HOLDING.



Wohnungsnummer: H3_4_1
 4. Obergeschoss
 Treppenhaus 3

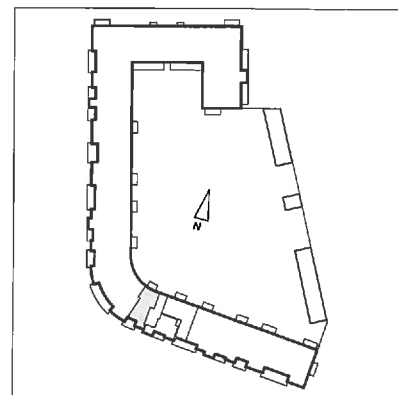
| | | |
|---|--------------|----------------------|
| Wohnen / Küche | 35,91 | m ² |
| Abst. | 1,91 | m ² |
| Flur | 8,08 | m ² |
| Schlafen | 16,97 | m ² |
| Bad | 7,82 | m ² |
| Balkon 50 % (5,05 m ²) | 2,53 | m ² |
| Loggia-Balkon 50 % (8,84 m ²) | 4,42 | m ² |
| Summe | 77,64 | m² |



In die rot markierten Wände und Vorwände darf nicht gebohrt werden.



Die Quadratmeterangaben sind ca. Angaben.
 Kellerabstellraum und Fahrradabstellraum im Haus.
 Hofseitig kommt eine vorgestellte Balkonkonstruktion zur Ausführung.
 Die im Plan eingezeichneten Möbel stellen nur ein Einrichtungsbeispiel dar und sind nicht Leistung der ABG FRANKFURT HOLDING.



Wohnungsnummer: H4_3_1
 3. Obergeschoss
 Treppenhaus 4

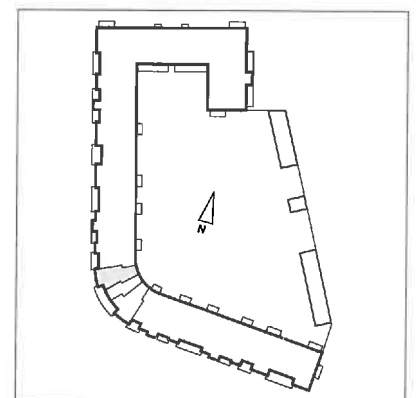
| | | |
|--|--------------|----------------------|
| Wohnen | 27,62 | m ² |
| Küche | 6,07 | m ² |
| Abst. | 0,70 | m ² |
| Schlafen | 16,45 | m ² |
| Bad | 6,19 | m ² |
| Garderobe | 0,77 | m ² |
| Flur | 6,30 | m ² |
| Kind | 11,40 | m ² |
| Loggia-Balkon 50 % (12,46 m ²) | 6,22 | m ² |
| Summe | 81,72 | m² |



In die rot markierten Wände und Vorwände darf nicht gebohrt werden.

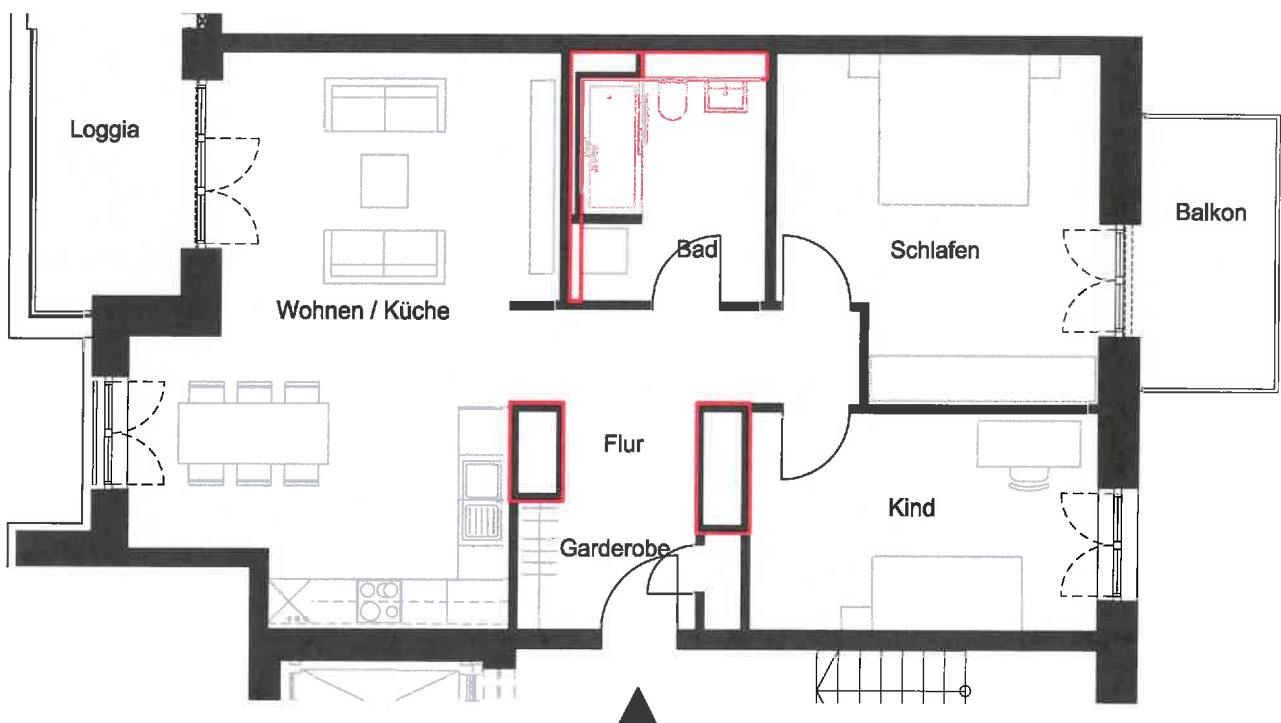
0 5m

Die Quadratmeterangaben sind ca. Angaben.
 Kellerabstellraum und Fahrradabstellraum im Haus.
 Hofseitig kommt eine vorgestellte Balkonkonstruktion zur Ausführung.
 Die im Plan eingezeichneten Möbel stellen nur ein Einrichtungsbeispiel dar und sind nicht Leistung der ABG FRANKFURT HOLDING.



Wohnungsnummer: H5_3_1
 3. Obergeschoss
 Treppenhaus 5

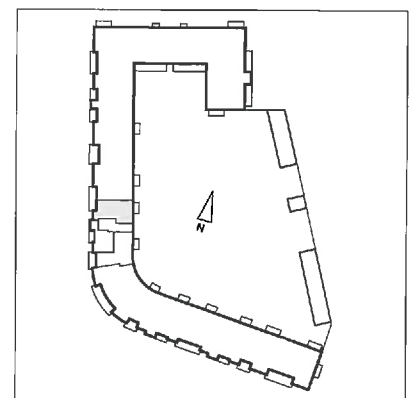
| | | |
|---|--------------|----------------------|
| Wohnen / Küche | 34,12 | m ² |
| Bad | 7,79 | m ² |
| Schlafen | 18,26 | m ² |
| Kind | 13,30 | m ² |
| Abst. | 0,61 | m ² |
| Flur | 10,96 | m ² |
| Balkon 50 % (5,96 m ²) | 2,98 | m ² |
| Loggia-Balkon 50 % (7,94 m ²) | 3,97 | m ² |
| Summe | 91,99 | m² |



In die rot markierten Wände und Vorwände darf nicht gebohrt werden.



Die Quadratmeterangaben sind ca. Angaben.
 Kellerabstellraum und Fahrradabstellraum im Haus.
 Hofseitig kommt eine vorgestellte Balkonkonstruktion zur Ausführung.
 Die im Plan eingezeichneten Möbel stellen nur ein Einrichtungsbeispiel dar und sind nicht Leistung der ABG FRANKFURT HOLDING.



Wohnungsnummer: H6_4_2
 4. Obergeschoss
 Treppenhaus 6

| | | |
|---|---------------|----------------------|
| Wohnen | 27,93 | m ² |
| Küche | 8,26 | m ² |
| Abst. | 0,44 | m ² |
| Kind | 10,50 | m ² |
| WC | 3,38 | m ² |
| Flur | 12,61 | m ² |
| Schlafen | 15,46 | m ² |
| Aufenthalt | 10,48 | m ² |
| Bad | 8,58 | m ² |
| Balkon 50 % (5,96 m ²) | 2,98 | m ² |
| Loggia-Balkon 50 % (7,15 m ²) | 3,58 | m ² |
| Summe | 104,20 | m² |



In die rot markierten Wände und Vorwände darf nicht gebohrt werden.



Die Quadratmeterangaben sind ca. Angaben.
 Kellerabstellraum und Fahrradabstellraum im Haus.
 Hofseitig kommt eine vorgestellte Balkonkonstruktion zur Ausführung.
 Die im Plan eingezeichneten Möbel stellen nur ein Einrichtungsbeispiel dar und sind nicht Leistung der ABG FRANKFURT HOLDING.

